

# تجربة الإخلاء للطوارئ بكلية الاقتصاد المنزلي جامعة حلاوة

وكيل الكلية لشؤون خدمة المجتمع وتنمية البيئة

أ.د/ أسامة حسين أبوهشيمة

مدير وحدة إدارة الأزمات والكوارث

أ.د/ مایسة محمد الملاح

عمید الكلية

أ.د/ خالد عبد الغفار القاضی

ديسمبر ٢٠١٨

إن مواجهة الأزمات والحالات الطارئة سواء بالاستعداد أو التحضير لها، أمر لا بد منه لجميع المعنيين بسلامة العاملين والطلاب بالكلية. لذلك كان من الواجب وضع خطة تتضمن كيفية إخلاء الكلية من الطلاب والعاملين في الحالات الطارئة، تحديد نقاط التجمع الآمنة، اللوحات الإرشادية وحقبة الإسعافات الأولية بالإضافة إلى أجهزة الإطفاء والإنذار. وهناك مجموعة من التعليمات والإرشادات الواجب تنفيذها لضمان نجاح عمليات الإخلاء في حالات الطوارئ.

### تهدف خطة مواجهة حالات الطوارئ داخل الكلية إلى ما يلي:

- إخلاء كل من في الكلية فور سماع جرس إنذار الحريق.
- تشكيل وتدريب فريق الحالات الطارئة بالتنسيق والتعاون مع الدفاع المدني.
- السيطرة على الخطر ومنع انتشار الحرائق.
- تعتمد خطة الإخلاء بشكل أساسي على فريق الحالات الطارئة وعلى الوسائل والمعدات المتوفرة ودليل التعليمات. ويتم التدريب على الخطة ومراقبة ردة فعل شاغلي الكلية وتقييم مستوى أداء فريق حالات الطوارئ لتفادي الأخطاء مستقبلاً. ويجب أن تشمل الخطة طريقتين للإخلاء.

### دور فريق اللجنة:

- تنظيم عملية إخلاء شاغلي الكلية وإرشادهم إلى مسالك الهروب .
- نقل الوثائق والأشياء ذات القيمة بعيداً عن منطقة الخطر.
- تقديم الإسعافات الأولية.
- الاتصال بالإسعاف والدفاع المدني.
- مكافحة الحرائق ومساعدة فرق الإطفاء والإنقاذ.
- قطع التيار الكهربائي عن المكان.
- إغلاق كافة الأبواب والنوافذ باستثناء المخارج المخصصة للإخلاء (التي يجب ان تكون سالكة باتجاه الخروج طيلة فترة الدوام الرسمي).

## كيفية الإخلاء:

- ١ - بدء الإخلاء من المناطق الأكثر تعرضاً للخطر أي تبدأ من الدور الأرضي فالأقرب إلى المخارج.
- ٢- تمت عمليات الإخلاء بشكل منظم لتفادي عمليات الدهس وحدوث الإصابات والوفيات.
- ٣- التأكد من عدم وجود أى عائق عند مخارج الطوارئ.

### ١- طريقة الإخلاء من المبنى الرئيسي

- يتم الإخلاء من خلال ثلاثة سلالم واسعة بالمبنى تسمح بنزول عدد كبير من الطلاب وأعضاء هيئة التدريس والموظفين بسهولة وفي فترة صغيرة والخروج من البوابة الرئيسي للكلية المطلة علي شارع قسم بولاء والتجمع أمام الكلية بشارع قسم بولاق أبوالعلا .

### ٢- طريقة الإخلاء من مبني الداخلية

- يتم الإخلاء من الأدوار العليا إلى السلم الأقرب والخروج من البوابة المطلة علي شارع المطبعة الأهلية أو بوابه شارع سليمان الخادم.

### ٣- طريقة الإخلاء من مبني المعامل:

- يتم الإخلاء من الأدوار العليا إلى السلم الأقرب والخروج من البوابة المطلة علي شارع المطبعة الأهلية أو بوابه شارع سليمان الخادم.

### ٤- طريقة الإخلاء من مبني الدراسات العليا:

- يتم الإخلاء من السلالم يمينا ويسارا بالمبنى والخروج من الثلاثة مداخل والخروج من باب جراج الكلية أو من باب شارع سليمان الخادم.

وكيل الكلية لشئون خدمة المجتمع  
وتنمية البيئة

مدير وحدة إدارة الأزمات والكوارث

مقرر لجنة نظم الأمن والأمان

أ.د/ أسامة محمد حسين أبوهشيمة

أ.د/ مایسة محمد الملاح

أ/ هانى كمال الدين الشال

## سيناريو لخطة إخلاء

**مبنى العميد (المبنى الرئيسي)**

**بكلية الاقتصاد المنزلي -**

**جامعة حلوان بافتراض حدود**

**حريقه بأحد المعامل بالمبنى**

### أولا : موقع الكلية :

تقع الكلية ٦٥ شارع المطبعة الأهلية - بولاق أبو العلا - القاهرة ومساحه الكلية تقريبا ١٠٥٠٠ م٢ تقريبا -٧٠\*١٥٠ م ) وحدود الكلية من الجهة الشرقية شارع سليمان باشا الخادم ومن الجهة الجنوبية شارع قسم بولاق أبو العلا ومن الجهة الغربية شارع المطبعة الأهلية ومن الجهة الشمالية مباني مأهولة بالسكان .

### ثانيا : مداخل الكلية :

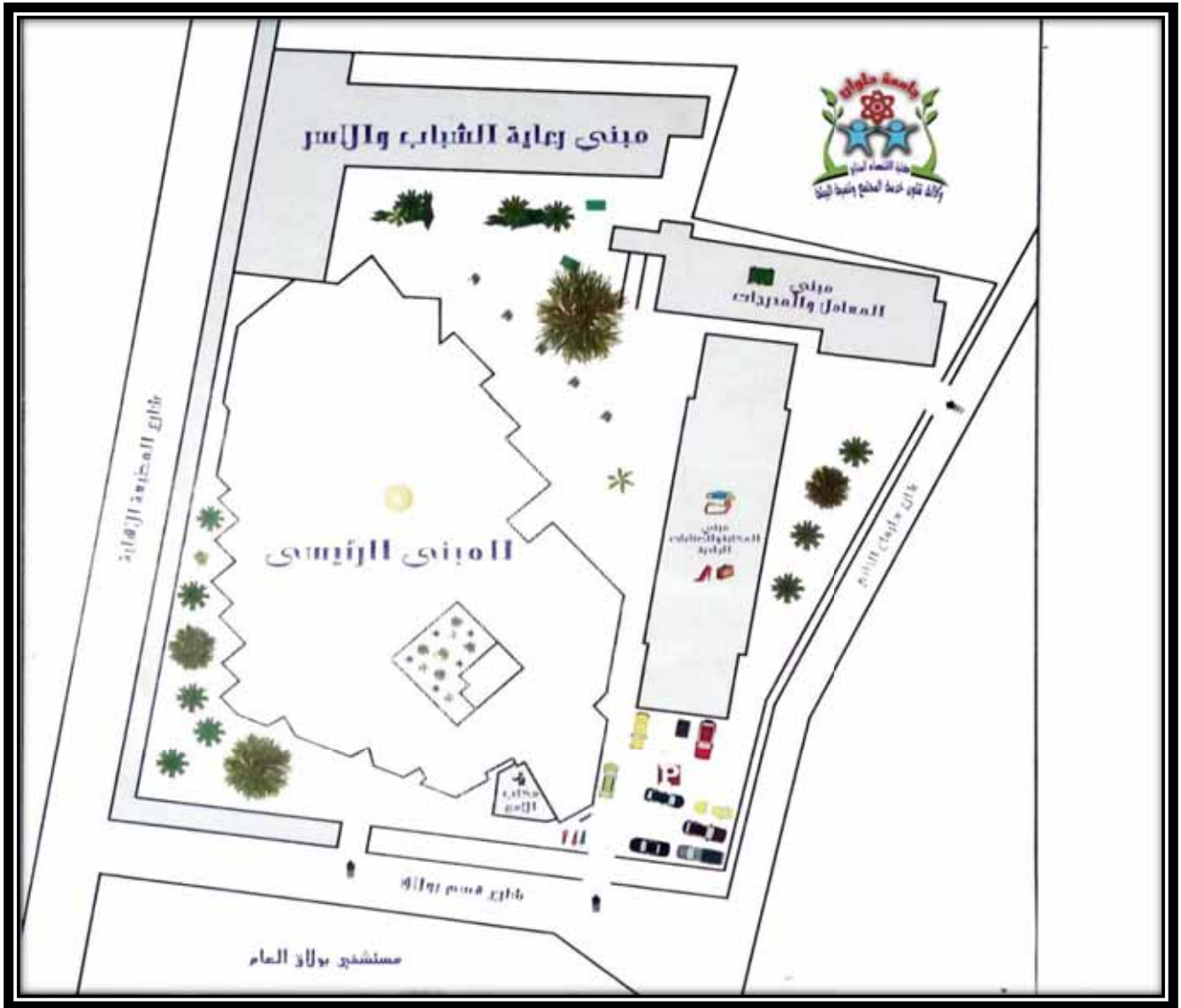
- و عددها ٤ مداخل :
- ١- المدخل الرئيسي مطل علي شارع قسم بولاق أبو العلا
  - ٢ - مدخل الجراج مطل علي شارع قسم بولاق أبو العلا
  - ٣- مدخل مطل علي شارع سليمان باشا الخادم
  - ٤-مدخل مطل علي شارع المطبعة الأهلية

### ثالثا : منشآت الكلية

بالكلية أربعة مباني يتوسطهم فناء واحد وهم كالتالي:

- ١- المبني الرئيسي أو مبني العميد أو مبني أداره الكلية .
- ٢- مبني الداخلية .
- ٣- مبني الدراسات العليا .
- ٤- مبني المعامل .





**مسقط راسي لمباني لكلية**

## ثانياً مكان سيناريو الإخلاء (مبنى العميد)

### وصف المبنى

المبنى مكون من ارضي + أربعة ادوار ( ٤ ادوار ) وله ثلاثة مداخل و عدد ٣ سلالم لكافة الأدوار وعدد سلم واحد للدور الأول فقط + مصعد واحد لكل الأدوار وجميع المداخل والسلالم بعرض كافي

### وسائل الأمان والدفاع المدني بالمبنى

١- يوجد بالمبنى كله شبكة إنذار للحريق مجهز أيضا بمكبرات صوت .  
٢- يوجد بكل دور عدد ٥ صناديق حريق + يوجد بكل دور عدد ٥ طفايات حريق بوردرة ( ٦ كجم ) موزعة على الدور كله .

يوجد ثلاثة سلالم واسعة بالمبنى تسمح بنزول عدد كبير من الطلاب وأعضاء هيئته التدريسي و الموظفين بسهولة وفي فتره صغيره والخروج من البوابة الرئيسي للكلية المطلة علي شارع قسم بولاء والتجمع أمام الكلية بشارع قسم بولاء أبو العلا

### مراكز الخطورة بالمبنى

معامل (التغذية - الكيمياء- الحاسب - الصباغة) / ورش ومعامل الصناعات الجلدية والوحدات الإنتاجية

### مكان افتراض نشوب الحريق

معمل الصباغة الموجود بالدور الثالث بقسم الملابس والنسيج بمبنى العميد

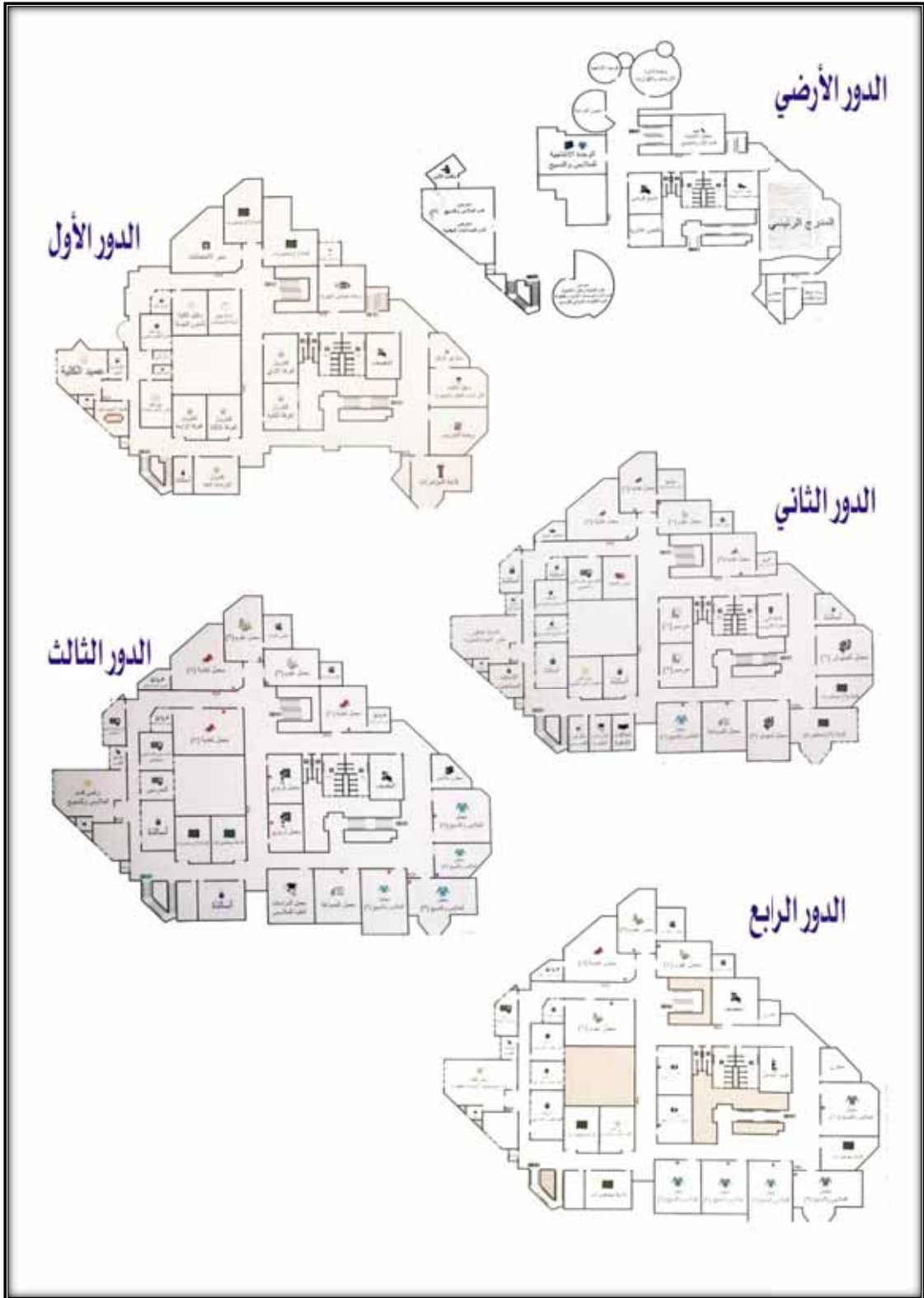
### يوم /وقت الإخلاء

الخميس الموافق ٦ ديسمبر ٢٠١٨ في تمام الساعة الحادية عشرة صباحاً





مبنى العميد (مكان سيناريو اجراء التجربة)



مسقط رأس مبنى العميد يوضح مسالك الهروب بكل دور من الأدوار



المخرج	الجناب
مخرج رقم (١)	جناح أ.د/ العميد والسادة الوكلاء - شئون الطلاب والبيئة وما أعلاه من أقسام علمية - وكنترول الدراسات العليا والفرقة الثالثة والرابعة وما أعلاه من قاعات ومعامل دراسية
مخرج رقم (٢)	الجزء الأوسط ويشمل كنترول الفرقة الأولى والثانية والفصول (٢٠ و٢١) وما أعلاه من قاعات معامل دراسية
مخرج رقم (٣)	جناح أ.د/ وكيل الكلية للدراسات العليا - قاعة المناقشات وما أعلاه من قاعات ومعامل دراسية
مخرج رقم (٤) بالدور الأول فقط	جناح وحدة ضمان الجودة وحمات أعضاء هيئة التدريس والطلاب

**الدليل الإرشادي لمسالك الكروب للأدوار (مخرج) الأربعة  
بمبنى العميد**

### فريق ادارة الطوارئ بالكلية

وهو المسئول عن وضع وتنفيذ هذه الخطة وإصدار التوصيات اللازمة والضرورية لمواجهة أنواع الطوارئ المختلفة

الإسم	الوظيفة
ا.د/ خالد عبدالغفار القاضي ا.د/ أسامة حسين أبوهشيمة ا.د/ مایسة محمد الملاح ا.م.د/ هاني جابر المصري د/ إيمان جمال الدين أ/ غنيم عبدالحكيم أ/ عادل حامد أ/نادية عواد أمل أسامة أحمد أ/هانی الشال الطالب محمد مصطفى	عميد الكلية وقائد فريق إدارة الطوارئ بالكلية وكيل الكلية لشئون خدمة المجتمع وتنمية البيئة مدير الوحدة نائب مدير الوحدة مدير الوحدة الطبية أمين الكلية رئيس قسم الصيانة رئيس قسم رعاية الشباب رئيس أمن الكلية معاون الكلية ومسئول الدفاع المدني رئيس اتحاد الطلاب بالكلية

### توصيات كنبفة الاخلاء

الإدارة العامة للحماية المدنية (القاهرة)

سيادة العقيد / محمد مصطفى

تليفون / ٠١٢٨٩٠٩٩٦٠٠ من القاهرة

الإدارة العامة لأمن جامعة حلوان

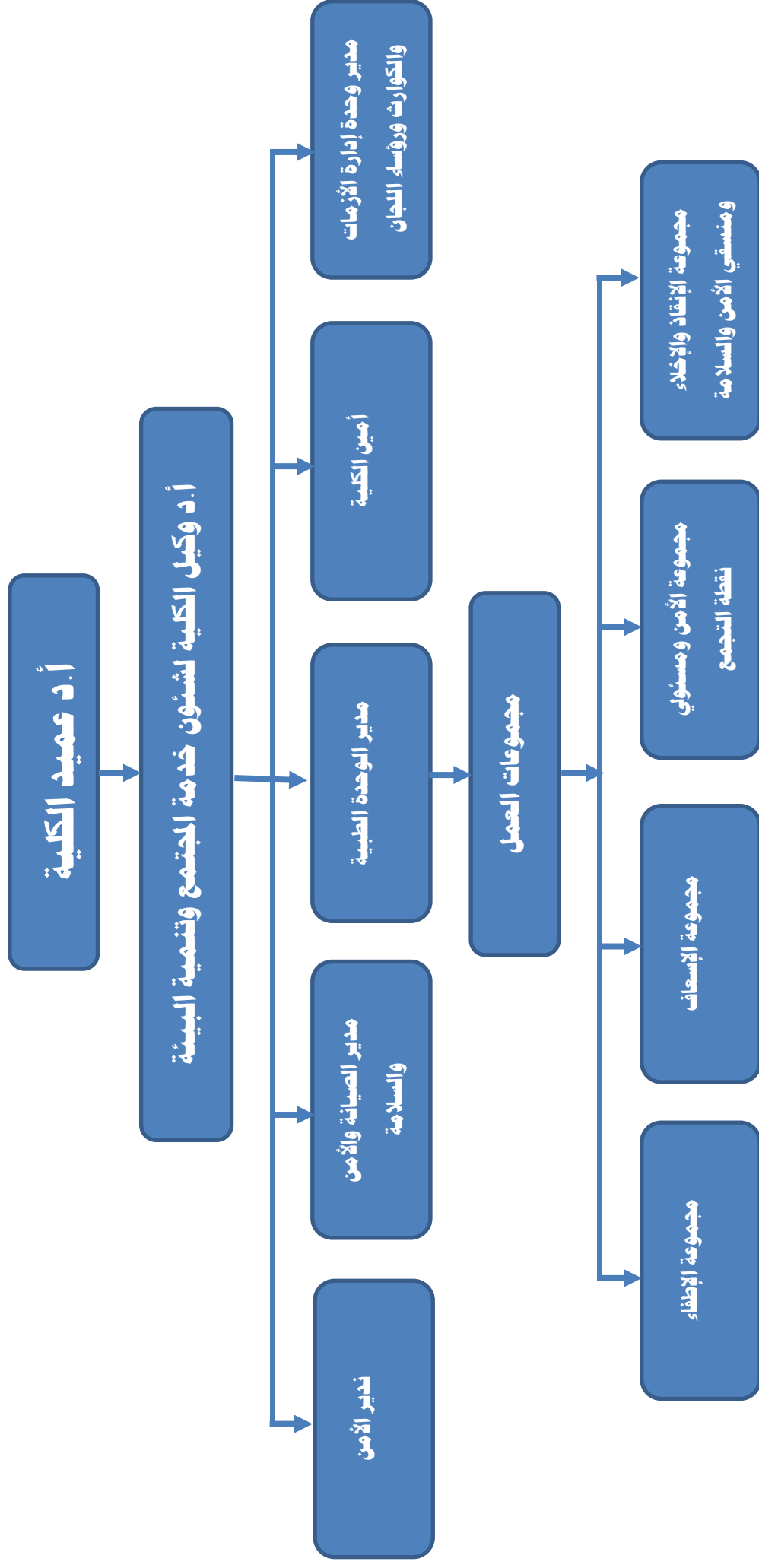
سيادة العميد حسام

تليفون / ٠١١٥٠٠١٠١٦٢

رقم التليفون	الخدمة
123	تليفون الإسعاف
122	تليفون بوليس النجدة
180	تليفون المطافئ
121	تليفون الكهرباء
129	تليفون الغاز الطبيعي
126	تليفون شرطة نجدة السياحة
120	تليفون خدمة الترنك الدولي
10	تليفون خدمة ترنك المحافظات
140	تليفون دليل التليفونات
141	تليفون دليل التليفونات
144	تليفون دليل التليفونات الدولي
145	تليفون شرطة السكة الحديد
150	تليفون الساعة الناطقة
105/3555-555-0800	تليفون انفلونزا الطيور
125	تليفون شكاوى المياه
3152802	تليفون الخط الساخن للإيدز
08008886666	تليفون الخط الساخن لذوي الإحتياجات الخاصة
(رقم 90 ) 128	تليفون الخدمة الصوتية لوزارة الداخلية للإستعلام عن الخدمات الجماهيرية التي تقدمها الوزارة للمواطنين
012111000	تليفون الإدارة العامة للمرور " حوادث الطرق السريعة "
115	تليفون قطاع مصلحة الأمن العام " بلاغات المواطنين ( سلاح - مخدرات - اثار - مختلف الجرائم ) "
3041948	تليفون الخط الساخن لمكافحة المخدرات
3051841	
08003300033	



## الهيكل التنظيمي لفريق إدارة الأزمات والطوارئ



## عناصر اعداد وتنفيذ خطة مواجهة الطوارئ

هي فريق العمل المختص بإعداد الخطط وأنمال التنسيق وإدارة وتوجيه الفرق الميدانية المشاركة في أعمال الطوارئ بالتنسيق مع الجهات المعنية ، وإعطاء أمر الإخلاء الجزئي أو الكلي بناءً على التوجيه الصادر من عميد الكلية/او من ينوبه	الإدارة
فرق عمل من تخصصات مختلفة وجهات مختلفة لمباشرة المهام المنوطة بها	الكوادر البشرية
كافة المعدات والأجهزة لدى الكلية أو الجامعة ، التي تساهم في إعمال الإنقاذ.	الأجهزة والمعدات
يقوم منسق الطوارئ بالكلية بسرعة تقدير الكارثة والإبلاغ عنها لعمليات ادارة الامن والسلامة	معلومات عن الحالة الطارئة / الكارثة
يصدره عميد الكلية/ او من ينوبه بتحريك الخطة كليا او جزئيا بناء علي تقديره	القرار الادارى

## الترتيبات المسبقة لتنفيذ خطة إخلاء مبنى العميد

### وضع خطة الإخلاء

تم وضع خطة واضحة وسهلة لإخلاء مبنى العميد أثناء حدوث الحريق، وتم تدريب عليها فريق الدفاع المدني و تدريب كافة العاملين بالمبنى من خلال ورش عمل

### واحتوت الخطة على مايلي:

رسم للموقع (مساقط رأس الأدوار) بالمبنى ومحتوى كل دور و موقع المعمل الذى سيجرى السيناريو به و الأبواب والشبابيك به و الممرات والسلالم المؤدى اليه وولوحات إرشادية لتحديد مسالك الهروب لكل جناح فى كل دور والتأكد من خلوها من أى شئ يعيق الحركة والهروب .

### الابلاغ عن الحادث

- الأساسى عميد الكلية
- البديل وكيل الكلية لشئون خدمة المجتمع وتنمية البيئة

### أمر الإخلاء

امر إخلاء المبنى يصدر من العميد او المدير المسئول او المشرف العام أو من اللجنة الدائمة للطوارئ أو من الجهة المختصة بالمنطقة حسب طبيعة الحالة الطارئة ومتطلبات الموقف الراهن , ويكون عضو الهيئة التعليمية هو المسئول عن طلابه من حيث كيفية الإخلاء دون التسبب بحالات ذعر أو تدافع أو ركض، ويمكن تعيين طلاب لمساندة الآخرين (متطوعين).

### نقطة التجمع

يجب على كل قطاع تحديد أماكن ونقاط التجمع يتفق عليه مسبقا مع اللجنة الدائمة للطوارئ ، لكي يتم إحصاء جميع المنسوبين والطلاب ومن ثم البحث عن المفقودين عند اللزوم ،ويجب أن يكون مكان التجمع بعيدا عن مكان الخطر، ولا يعوق عمل رجال الدفاع المدني. وتم تحديد نقطة التجمع لمبنى العميد على انها فى فناء الكلية .حتى يتطلب الأمر التحرك أكثر من ذلك تكون نقطة التجمع أمام

الكلية امام قسم أبو العلا



## فرق العمل (أربع فرق)

تم تقسيم فرق العمل إلى أربع فرق لكل فرقة قائد وذلك لتنفيذ تعليمات فريق إدارة الطوارئ أثناء حالات الطوارئ التي تهدد مصالح الكلية ولكل قائد مجموعة من المهام

<p><b><u>مهام قائد المجموعة الاولى</u></b></p> <ul style="list-style-type: none"><li>• استدعاء قوات الدفاع المدني ومكافحة الحريق بواسطة الخط المباشر والتعاون معه بإرشاده إلى موقع الحريق ونوعه والأجهزة ووسائل الإطفاء المتوفرة.</li><li>• التأكد من فصل سكينه الكهرباء العمومية للمبنى</li><li>• تشغيل وحدات الإطفاء في جميع الأحوال</li><li>• التوجه إلى مكان الحادث فور سماع صفارة الإنذار لتقدير الموقف وتقديم العون الفني المطلوب</li><li>• التعامل مع الحريق واحتواء الحادث لحين وصول الإعانات الخارجية أو التغلب عليه</li></ul>	<p>الفرقة الأولى فرقة الإطفاء بقيادة مسئول الإطفاء بالكلية</p>
<p><b><u>مهام قائد المجموعة الثانية</u></b></p> <ul style="list-style-type: none"><li>• تأمين المباني وحفظ النظام</li><li>• التحكم في البوابة الرئيسية ولا يسمح بدخول أى فرد إلا بتعليمات من قائد هذاالمجموعه</li><li>• توجيه كافة الأفراد إلى خارج الموقع من خلال المسارات المحددة والمعلن عنها</li><li>• يقوم مسئولى التجمع بالتنسيق مع مراقبي الطوابق/ المباني فور وصوله لنقطة التجمع للتأكد من أن الطوابق / المباني اختصاصه قد أخليت</li><li>• عقب الإعلان عن إتمام انتهاء الحادث ، يقوم مسئولى التجمع بالتنسيق مع مراقبي الطوابق المباني لمتابعة عودة من تم إخلائه إلى مواقعه.</li></ul>	<p>الفرقة الثانية فرقة الأمن ونقطة التجمع بقيادة رئيس أمن الكلية</p>

<p style="text-align: center;"><b><u>مهام قائد المجموعة الثالثة</u></b></p> <ul style="list-style-type: none"> <li>• القيام بكافة عمليات الإسعاف ونقل المصابين</li> <li>• التعاون مع الإسعاف في حالة الاستعانة بها</li> <li>• إعداد حقيبة الإسعافات الأولية والاستعداد في المكان المخصص كعيادة أو في مكان معلوم لدى مسئول السلامة أو الأمن.</li> <li>• يقدم أي مساندة طبية للمصابين إذا أدت الضرورة لذلك</li> <li>• تقديم كل مساندة ممكنة لسيارات الإسعاف التابعة لخدمات الطوارئ.</li> </ul>	<p style="text-align: center;">الفرقة الثالثة فرقة الإسعاف بقيادة مدير الوحدة الطبية بالكلية</p>
<p style="text-align: center;"><b><u>مهام قائد المجموعة الرابعة</u></b></p> <ul style="list-style-type: none"> <li>• القيام بكافة عمليات الإنقاذ.</li> <li>• الإبلاغ والإنذار الصوتي.</li> <li>• التأكد من توجيه العاملين إلى مخارج الطوارئ في حالة إصدار أوامر الإخلاء.</li> <li>• عزل منطقة الحريق عن الأثاث مع المحافظة على عدم وجود عوائق بالمداخل و المخارج المناسبة.</li> </ul>	<p style="text-align: center;">الفرقة الرابعة فرقة الإنقاذ بالكلية بقيادة رئيس قسم رعاية الشباب بالكلية</p>

## ورشة عمل للطلاب وللإدارات والكنتروليات قبل الإخلاء بيوم الأربعاء

٥/ديسمبر ٢٠١٨

يقدمها كل من أ.د/ مایسة محمد الملاح مدير وحدة إدارة الأزمات والكوارث / ا.م.د/ هانى جابر المصرى نائب الوحدة بعمل ورشة عمل لطلاب الأقسام العلمية (كيفية التعامل مع الأزمات والكوارث) إضافة الى ذلك عمل زيارات الى الكنترولات والإدارات المختلفة بالمبنى للتوعية بكيفية الإخلاء وتوضيح المخارج ومسالك الهروب لكل جناح بالكلية مرفق بعض الصور التى توضح ذلك



نموذج من ورشة العمل التي قاما بها مدير ونائب مدير وحدة الازمات والكوارث



تدريب الطلاب على كيفية استخدام الطفاية البودرة



تدريب الطلاب على كيفية النزول وقت الإخلاء بان يكون المنتصف مخصص لفريق الدفاع والجنبيين للنزول





نموذج لزيارة فريق الدفاع المدني للكنترولات لتوضيح كيفية الإخلاء  
ومسالك الهروب الاقرب لكل كنترول



زيارات لشئون العاملين وشئون الطلبة قبل إجراء التجربة بيوم للتعريف بمخارج  
ومسالك الهروب واستخدام الطفايات



زيارة لمكتب سيادة العميد لتوجيه السكرتيرية بمخارج ومسالك الهروب



مقابلة سيادة العميد لنائب مدير وحدة إدارة الأزمات وبعض من فريق الطلاب للدفاع المدني  
لمراجعة بعض الأمور قبل تنفيذ الخطة بيوم



## تعليمات الإخلاء Evacuation Procedure

قام اعضاء هيئة التدريس بالتنويه على الطلاب بتعليمات الإخلاء  
فى صباح يوم الأخلاء وهى :

### نقطة التجمع :فناء الكلية

عند سماع سرينة الإنذار أو إصدار التعليمات بالإخلاء من المبنى لوجود  
حريق أو خطر ما بأحد الأدوار أو بالمبنى:  
يتم خروج جميع العاملين من مخارج الطوارئ المجددة إلى خارج المبنى  
(التجمع بنقطة التجمع) وإتباع الأسهم إلى مخارج الإخلاء لحين صدور  
تعليمات أخرى بالانصراف أو بالعودة إلى العمل وإتباع التعليمات الآتية:

- تأمين وحماية جميع المستندات الهامة والمعدات المكتبية
- النظر حولك للتأكد من خلو منطقة حولك من أ حريق ( لهب  
-دخان ) ثم غادر الغرفة والمبنى في هدوء , ولا تحاول العودة بأ  
حال من الأحوال
- اذا كان الشخص في وضعية تمنعه من مغادرة المبنى, فعليه ان  
يلجا الي مكتب له نافذة ويغلق الباب .وقم بإحكام إغلاق الغرفة  
لكي لا يتسرب الدخان أو النار للغرفة وانزع الستائر وأية أقمشة  
أخرى وبللها وسد بها الفتحات وابق راسك مرخياً 3 ( انشات )  
بجوار الأرض واتصل بالدفاع المدني ( ١٣٣ ) وابلغ الجهات المعنية  
الأخرى لإنقاذك.
- لا تدخل أ غرفة بها حريق أو دخان وإن لا تعل ق باختبار مقبض  
الباب :إن كان ساخناً فلا تفتح إطلاقاً ونبه الباقيين.
- في حال وجود دخان، اخفض بجسمك إلى الأرض تحت مستوى  
الدخان وغط فمك وانفك بقطعة قماش مبللة.
- في حال إحتراق ملابسك، لا تجرى لتزيد النار بل تدحرج لإطفاء  
النار.
- التزام الهدوء التام وعدم رفع الأصوات حتى يتسنى للجميع سماع  
تعليمات الاستعداد للإخلاء مع تجنب الركض والتدافع حتى لا  
تسبب في إصابة الآخرين

- عدم استخدام التليفون للاستفسار عن أحد وإنهاء أية مكالمات جارية حتى يتوفر للتحويله بالسنترال الرئيسي للكلية خطوط كافية للاستخدام أثناء الطوارئ.
- فصل كافة الأجهزة الكهربائية التي يتم التعامل بها ( حاسب آلي - أجهزة تكييف - أجهزة تصوير - سخانات البوفيهات والحمامات )
- يتم الإخلاء في صورة طابور فرد واحد ويتم ذلك بخطوة عادية مشياً وليس هرولة وعدم تخطي الشخص الذي أمامك أو التكاكب على الخروج من الباب كما يراعى الهدوء التام أثناء الإخلاء ويراعى أيضاً إتباع اتجاهات الأسهم التي تحدد مخارج الإخلاء وذلك في شكل طابور مفرد طول فترة النزول على السلم ( أى الجهة اليمنى للسلم ) ونترك الجهة اليسرى للأطقم المكلفة بالإنقاذ والإطفاء والتي تكون في طريقها لأعلى السلم ولا يجوز التوقف لمشاهدة ما يحدث.
- يحظر استخدام المصعد تحت أى ظروف أثناء الإخلاء, واستخدام السلالم في هذه الحالة.
- على مسئول الدور التأكد من خلو الدور من كافة العاملين والزائرين والتأكد من أن كافة الأجهزة الكهربائية ومصادر الطاقة و الغاز والمياه قد تم فصلها.
- التوجه إلي مخارج الطوارئ ومنها إلي نقاط التجمع المحددة مسبقا والانتظار في نقطة التجمع والتعاون مع المشرفين
- بلغ عن وجود أى فرد بالمبنى وتأكد من التبليغ عن أي معلومات لمسئولي نقاط التجمع تساهم في إنقاذ الآخرين
- يقوم قائد الأمن بالتأكد من خروج كافة الأفراد عن طريق مطابقة عدد الأفراد الذين تم إخلائهم بالعدد المثبت في مستندات البوابة الرئيسية.
- لايجوز تحت أى ظرف لأى من العاملين ترك منطقة التجمع حتى وإن تزامن عملية الإخلاء مع توقيات العمل الرسمية وذلك للتأكد من أنه تم إخلاء جميع العاملين من المبنى.



تعليمات الإخلاء يلقيها السادة أعضاء هيئة التدريس فى وجودة وكيل الكلية لشئون  
خدمة المجتمع وتنمية البيئة





فرق الإطفاء تتنجه نحو معمل الصباغة (مكان نشوب الحريق) ومعهم الدكتور  
نائب مدير الوحدة



فتح باب معمل الصباغة لدخول فرق الإطفاء لإنقاذ الموقف





إخلاء معمل الصباغة بهدوء وثبات من نائب مدير الوحدة ومعه فريق الإطفاء و الإنقاذ



توجيه طلاب معمل الصباغة نحو اقرب مسلك لهم من فريق الإنقاذ



نزول الطلاب على أقرب مسلك لمعمل الصباغة





إخلاء قاعات المحاضرات بنفس الدور ونفس المبنى





إنهاء عملية الإطفاء على خير دون خسائر فى الأرواح



فرحة تعلق وجوه فريق الإطفاء وعلامات النصر من نائب مدير الوحدة د/ هانى جابر المصرى



إحدى حالات الإغماء أثناء عملية الإخلاء وتعامل فريق الإسعاف من الأطباء مع الحالة حتى تمام إيقاظها







إيفاقه الطالبة تماما وعودة البسمة للطالبة في وسط فريق الإطفاء وفريق الإسعافات من الأطباء



التجمع في نقطة التجمع (فناء الكلية)

### انتهاء الأزمة

استئناف العمليات العادية: عند الإعلان عن انتهاء حالة الازمة من قبل مركز العمليات وبذلك تكون التجربة قد تمت بنجاح كما هو موضح بالمحضر المرفق.



## محضر إخلاء المبنى أثناء تنفيذ تجربة الإخلاء لمبنى العميد

إنه في يوم الخميس الموافق ٢٠١٨/١٢/٦ وفي تمام الحادية عشر صباحاً تم إجراء تجربة الإخلاء في حالات الطوارئ لمبنى العميد بالكلية بنجاح واصطف جميع السادة أعضاء هيئة التدريس والإداريين والعاملين والطلاب عند بوابات الخروج من الكلية وحضور قيادات الكلية

أ.د/ عميد الكلية

أ.د/ وكيل الكلية لشئون خدمة المجتمع وتنمية البيئة .

أ.د/ وكيل الكلية لشئون التعليم والطلاب .

أ.د/ قائم بعمل وكيل الكلية لشئون الدراسات العليا والبحوث

وجميع السادة رؤساء الأقسام العلمية بالكلية .

وأشرف على أداء التجربة كلا من :-

أ.د/ عميد الكلية

أ.د/ وكيل الكلية لشئون خدمة المجتمع وتنمية البيئة .

أ.د/ مدير وحدة إدارة الأزمات والكوارث .

أ.م.د/ نائب مدير إدارة وحدة الأزمات والكوارث .

أ/ أمين الكلية .

أ/ هاني كمال الدين الشال . مسئول الإطفاء بالكلية

أ/ عاطف حجاج .

أ/ سيد محمد . مسئول الأمن بالكلية

أ/ منى محمد يوسف .

أ/ مجدى فكرى أحمد .

أ/ ياسين عبد الكريم .

أ/ مدحت محمد محمد .

وتفضلوا بقبول وافر الاحترام والتقدير ،،،

مدير وحدة إدارة الأزمات والكوارث      أ.د/ وكيل الكلية لشئون خدمة المجتمع وتنمية البيئة

أ.د/ أسامة حسين أبوهشيمة

أ.د/ مایسة محمد الملاح